

全国 **180** 万の  
情報を掲載中

# 調べてみよう 取引価格

マンションって  
いくら?

この辺の

土地って  
いくら?



## 不動産の取引価格情報提供制度とは

誰もが安心して不動産の取引を行えるように、数多くの取引価格情報をアンケートにより収集し、個人情報保護に留意しながらインターネットを活用して提供する、国の制度です。

Ministry of Land, Infrastructure, Transport and Tourism publishes Land prices subject to transactions through the Internet (Land General Information System) in English.

**ステップ1** 検索サイトで「取引価格」を入力

**ステップ2** 調べたい取引の種類と地域を選択

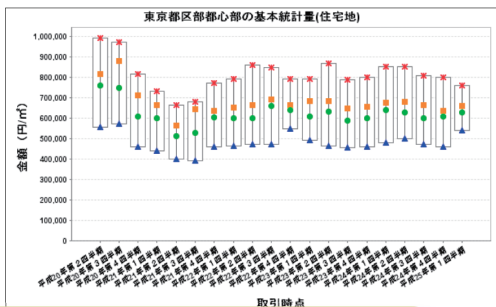
**ステップ3** 取引価格情報（実際の売買価格等）がご覧になります

検索結果: 5,599件中 1件目 ~ 20件目を表示中(1/280ページ目)

詳細表示	所在地	地域	最寄駅		土地				前面道路			都市計画	建ぺい率	容積率	取引時期	
			名称	距離	取引総額	坪単価	面積	m <sup>2</sup> 単価	形状	幅員	種類					方位
1	千代田区 岩本町	商業地	小伝馬町	2分	44,000万円	740万円	195m <sup>2</sup>	220万円	ほぼ長方形	22.0m	区道	北東	商業	80%	700%	H24/07-09月
2	千代田区 神田岩本町	商業地	岩本町	2分	18,000万円	270万円	220m <sup>2</sup>	83万円	ほぼ長方形	6.0m	区道	北西	商業	80%	600%	H25/01-03月
3				4分	2,400万円	260万円	30m <sup>2</sup>	77万円	長方形	3.0m	区道	北西	商業	80%	600%	H25/01-03月
4				7分	40,000万円	1,600万円	85m <sup>2</sup>	480万円	長方形	27.8m	都道	北西	商業	80%	700%	H25/01-03月
5	千代田区 九段南	商業地	九段下	7分	50,000万円	1,700万円	100m <sup>2</sup>	500万円	長方形	27.8m	都道	北西	商業	80%	700%	H25/01-03月
6	千代田区 九段南	商業地	九段下	7分	24,000万円	800万円	100m <sup>2</sup>	240万円	長方形	27.8m	都道	北西	商業	80%	700%	H25/01-03月

これまでに、全国の取引180万件の土地、土地と建物、区分所有建物（中古マンション等）の実際の売買価格等のデータを、国土交通省のホームページ（<http://www.land.mlit.go.jp/webland/>）にて公表しています。（無料）

# このウェブサイトでいろいろなことがわかります。



主要都市の土地の  
㎡単価などがわかります。

<http://www.land.mlit.go.jp/webland/basicStatistic.html>

## 不動産取引価格情報ダウンロード

国土交通省では不動産の取引価格情報のダウンロードを平成21年度より開始しました。都道府県及び市区町村を選択の上、取引時点ごとにダウンロードボタンを選択してください。※CSV形式のデータとしてダウンロードされたファイルがダウンロードされます。※データ表示を選択するとサンプルデータ先に確認できます。

No.	取引時点	データ表示	ダウンロード
1	平成28年第1四半期	データ表示	ダウンロード
2	平成24年第4四半期	データ表示	ダウンロード
3	平成24年第3四半期	データ表示	ダウンロード
4	平成24年第2四半期	データ表示	ダウンロード
5	平成24年第1四半期	データ表示	ダウンロード
6	平成23年第4四半期	データ表示	ダウンロード
7	平成23年第3四半期	データ表示	ダウンロード
8	平成23年第2四半期	データ表示	ダウンロード
9	平成23年第1四半期	データ表示	ダウンロード
10	平成22年第4四半期	データ表示	ダウンロード
11	平成22年第3四半期	データ表示	ダウンロード

全てのデータは市区町村別に、四半期ごとにダウンロードできます。

<http://www.land.mlit.go.jp/webland/download.html>

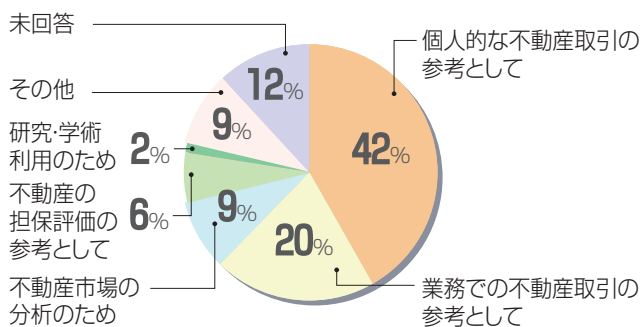


地価公示・都道府県地価調査の情報と  
いっしょに見ることができます。



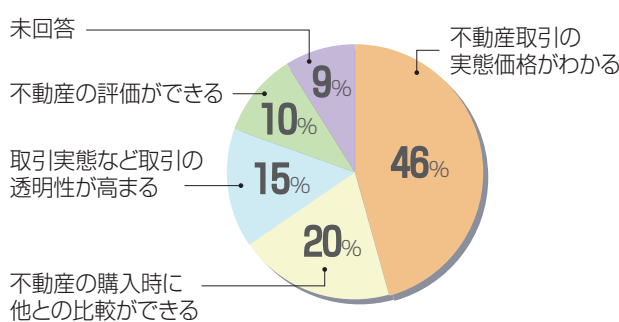
## 利用者に聞いてみました。

### 利用目的は？



※平成19年10月～平成23年10月までの集計

### この制度のメリットは？



※平成19年10月～平成22年8月までの集計