



ごみ拾いSNS「ピリカ」を活用した

# 不法投棄通報 について

アプリで簡単！らくらく不法投棄通報！

スマートフォンなどのモバイル端末から、不法投棄された廃棄物の状況を、  
写真やコメント付きで通報することができます。

気づいた時に  
情報シェア！



## 不法投棄通報機能の使い方 〈準備編〉

まずは、ごみ拾いSNS「ピリカ」をダウンロード！



二次元コードの読み取り、または  
アプリストアで「ピリカ」と検索！

ピリカ 検索

[pirika.org/download](https://pirika.org/download)



ありがとう！

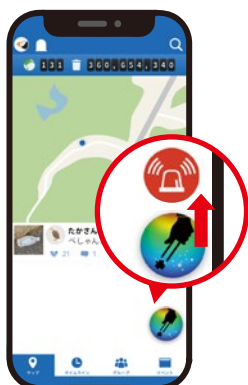
通常時は、ごみ拾いを  
楽しむアプリとして  
お使いいただけます。



## 不法投棄通報機能の使い方 〈操作編〉

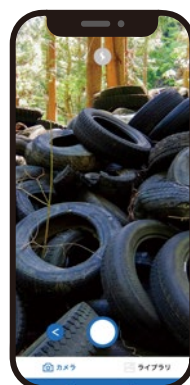
ごみ拾いSNS「ピリカ」を使って不法投棄を通報できます。

詳しい手順は以下をご覧ください。



### STEP 01 不法投棄通報機能を立ち上げる

右下のごみ拾い投稿のボタンを上スライドするとアラートボタンが表示され、通報機能が立ち上がります。



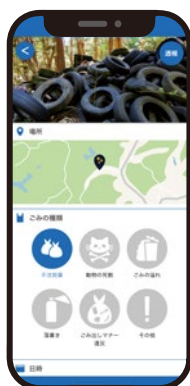
### STEP 02 現場の写真を撮影・投稿する

カメラの使用を許可し、画面左下の「カメラ」で現場の様子を撮影してください。すでに撮影いただいている場合は「ライブラリ」を選択し写真を投稿してください。



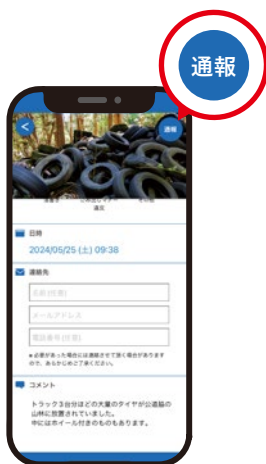
### STEP 03 位置情報を登録する

地図を動かして、不法投棄を見つけた場所にピンを合わせ、「この位置を通報」のテキストをタップ。



### STEP 04 不法投棄の内容を入力する

必須情報(ごみの種類・日時・連絡先)を入力。コメントの入力は任意ですが、分かる範囲で詳細な情報(ごみの量や大きさ、投棄場所が、私有地か否かなど)をご記入ください。



### STEP 05 通報ボタンを押し、通報する

投稿内容を確認し、誤りがなければ右上の「通報」ボタンを押し情報を送信してください。



### STEP 06 通報の完了

上記の表示が出れば通報完了です。

## ⚠️ その他注意・補足事項

- ・なるべく詳細な地図上の位置と内容をコメントにご入力いただきますようお願いいたします。
- ・通報に対して、内容確認の場合を除き通報者に連絡は行いません。