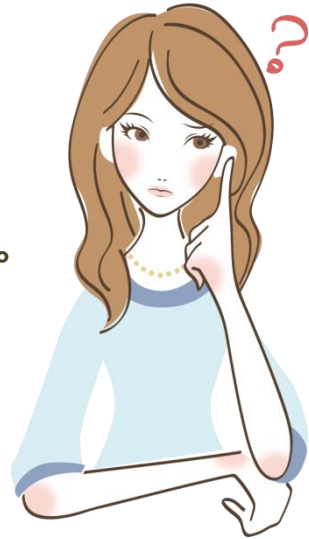


# 女性の安全・安心ネットワーク 参加団体 募集中



## 女性の安全・安心ネットワークとは

埼玉県では企業・学校・行政等の団体と“女性の安全・安心ネットワーク”を形成し、女性の犯罪への抵抗力を高める取組を行っています。



## 女性の安全・安心ネットワークに入ると

- 防犯情報をお届け  
女性対象犯罪の発生状況や各種防犯対策に関する説明、防犯情報発信ツールの紹介など、ご要望に応じた内容で県庁から出前講座をお届けします。
- 業種を超えた交流  
年に1回程度、参加団体による意見交換会を開催し、業種を超えたネットワークの構築を図ります。



## お問合せは

埼玉県県民生活部 防犯・交通安全課  
防犯・犯罪被害者支援担当へ

☎ TEL : 048-830-2945    📠 FAX : 048-830-4757  
✉ E-Mail : a2950-08@pref.saitama.lg.jp



## どんなグループが入っているの

- 令和3年3月現在加入いただいているグループは次のとおりです。  
(50音順)

- 青木信用金庫 ● 秋草学園短期大学 ● 入間ガス(株) ● (医)永仁会
- キッズハウス新井宿駅前園 ● (医)健秀会 ● (医社)かわぐち心臓呼吸器病院
- 国際学院埼玉短期大学 ● 埼玉県ガス協会
- (一社)埼玉県警備業協会 ● (公社)埼玉県宅地建物取引業協会
- 埼玉県理容生活衛生同業組合 ● 埼玉新都市交通(株) ● (株)埼玉りそな銀行
- (株)ジェイコム埼玉・東日本 ● 尚美学園大学 ● 大東ガス(株)
- 東京セキスイハイム(株)埼玉支店 ● 東京電力パワーグリッド(株)埼玉支社
- 東京ヤクルト販売(株) ● 日新火災海上保険(株)埼玉新都心支店
- 日本郵便(株)関東支社 ● (株)ばど ● 武州ガス(株)
- 平成国際大学 ● 星野高等学校・中学校 ● ミサワホーム(株)
- 武蔵野銀行 ● リコージャパン(株)埼玉支社 ● 立正大学 ● (株)レオパレス21

## お申込みは

下記申請書に必要事項を記入の上、FAXまたはE-Mailで  
埼玉県県民生活部 防犯・交通安全課 防犯・犯罪被害者支援担当へ  
お申し込みください。

 FAX : 048-830-4757

 E-Mail : a2950-08@pref.saitama.lg.jp

## 女性の安全・安心ネットワーク参加について

女性の安全・安心ネットワークの趣旨に賛同し参加申請します。

- 1 団体名
- 2 御担当者  
お名前  
部署名  
TEL  
FAX  
メール
- 3 総従業員数 \_\_\_\_\_人 うち女性従業員数 \_\_\_\_\_人
- 4 総学生数 \_\_\_\_\_人 うち女子学生数 \_\_\_\_\_人
- 5 今後知りたい防犯情報・講話内容